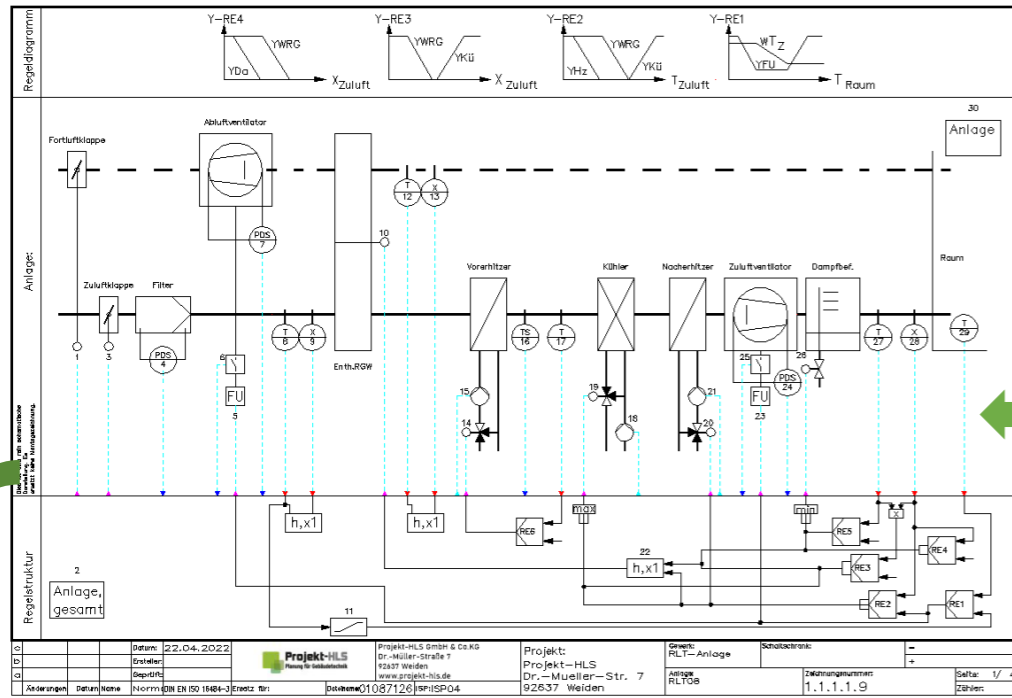


Vom Automationschema



zur

Ventilliste Musterprojekt

Line	BMKZ	Bezeichnung	Raum/Achse	Ebene	Artikel-Nr.	Hersteller	Leistung	Tem.1192 °C	Tem.01 K	Mo-Wert (mischert) [m³/h]	Durchfluss V 100 [m³/h]	Durchfluss P 100 [bar]	Max Schließdruck [bar]	Antrieb TYP	Versorg. spannung
1	14	3-Wege, konstant													
2	19	3-Wege, mengengesteuert													
3	20	3-Wege, konstant 2													
4	26	vent.gesteuert													

Geberliste Musterprojekt

Lfd.Nr	BMKZ	Betriebsmittel	Raum/Achse	Ebene	Artikel-Nr.	Hersteller	Bereich	Messekel.	Spannung..	Stromversl..	BUS
1	4	PD-Wächter Zuluft									
2	7	PD-Wa.-Ab/Vent									
3	8	ZL Temperatur									
4	9	ZL relative Feuchte									

Motorliste Musterprojekt

BMKZ	Bezeichnung	Raum/Achse	Ebene	Artikel-Nr.	Hersteller	Leistung	Drehzahl [rpm]	Strom/Nenn [A]	Strom/Ist [A]	Spannung [V]	B-Mittel, Beschl. [A]	B-Mittel, Einstellung [A]	Vorsicherung [A]	Motorschutz	Schaltung
1	Antrieb Auf/Zu														
3	Antrieb Auf/Zu														
5	stetig														
10	Antrieb-ROW														

Kabelliste 01 GA / MSR-Technik 001 ISP04

Nr.	BMKZ	Bezeichnung	Raum/Achse	Ebene	Nr.	Kabeltyp	Länge [m]	Spannung [V]	Leistung	Merkmale [Stück]	Merkmale	FE-Merkmal [Stück]	Verwendung	Gepfört	Bemerkung
1	1	Antrieb Auf/Zu			1	NM-J 4 x 15	0	230	15	0	0	0	Leistung	Nan	
2	3	Antrieb Auf/Zu			1	NM-J 4 x 15	0	230	15	0	0	0	Leistung	Nan	
3	7	PD-Wa.-Ab/Vent			1	J-(ST) Y 2 x 2 x 0,8	0	24		0	0	0	Daten	Nan	
4	8	ZL Temperatur			1	LNCY (TP) 2 x 2 x 0,75	0			0	0	0	Daten	Nan	

Zur VDI-Funktionsliste

Titel: GA / MSR-Technik		Ein- / Ausgabefunktionen		Verarbeitungsfunktionen												Management Funktionen		Bedienfunktionen		ANMERKUNG				
ISP: ISP04		Gemeinsam 3/9		Überwachen				Steuern				Regeln				Rechnen / Optimieren								Definitiv die Funktion gemäß VDI 2264 Blatt 1: 2010 (M 38) (M 39) ist generelle Beschreibung aller generellen Funktionen in der Steuerungstechnik zur Darstellung z.B. mit Takt- u. Adressen N. Seite 10, 11, 12, 13, 14, 15, 16, 17, 18, 19, 20, 21, 22, 23, 24, 25, 26, 27, 28, 29, 30, 31, 32, 33, 34, 35, 36, 37, 38, 39, 40, 41, 42, 43, 44, 45, 46, 47, 48, 49, 50, 51, 52, 53, 54, 55, 56, 57, 58, 59, 60, 61, 62, 63, 64, 65, 66, 67, 68, 69, 70, 71, 72, 73, 74, 75, 76, 77, 78, 79, 80, 81, 82, 83, 84, 85, 86, 87, 88, 89, 90, 91, 92, 93, 94, 95, 96, 97, 98, 99, 100.
Geräte: RLT08		Anlage: RLT08		Sicherheitsfunktion		Prozessfunktion		Logikfunktion		Arithmetikfunktion		Vergleichsfunktion		Zählfunktion		Kombinationfunktion		Kommunikationsfunktion		Anschaffung				
Anlage: RLT08		Anlage: RLT08		Sicherheitsfunktion		Prozessfunktion		Logikfunktion		Arithmetikfunktion		Vergleichsfunktion		Zählfunktion		Kombinationfunktion		Kommunikationsfunktion		Anschaffung				
Datenpunkt	Abschnitt	1	2	3	4	5	6	7	8	9	10	11	12	13	14	15	16	17	18	19	20			
2	Anlage, DDC																							
1	1-Subventilator-Antrieb Auf/Zu Befehl	1																						
1	1-Subventilator-vent. Auf/Zu Befehl		1																					
1	1-Subventilator-vent. Auf/Zu Befehl 2			1																				
1	3-Subventilator-Antrieb Auf/Zu Befehl				1																			
1	3-Subventilator-vent. Auf/Zu Befehl 2					1																		
1	4-Raum-Wa-Wächter Zuluft Differenzdruck						1																	
1	5-Abluftventilator-stetig Befehl							1																
1	5-Abluftventilator-stetig Stellung Anweisung								1															
1	5-Abluftventilator-stetig Befehl									1														
1	5-Abluftventilator-stetig Fehler										1													
1	5-Abluftventilator-stetig Messwert											1												
1	6-Abluftventilator-Regelbarer Drehgeschwindigkeit												1											
1	7-Wächter PD-Wa-Wächter Differenzdruck													1										
1	8-ZL Temperatur Temperatur														1									
1	9-ZL relative Feuchte Feuchte															1								
1	10-Subventilator-Antrieb-ROW Stellung Anweisung																1							